



MAZDA 2 SPORT

LIBERA TU INSTINTO



SISTEMA DE SUJECIÓN INFANTIL ISOFIX



AIRBAGS (6)



SISTEMA AVANZADO DE FRENADO DE EMERGENCIA



CONTROL ELECTRONICO DE ESTABILIDAD



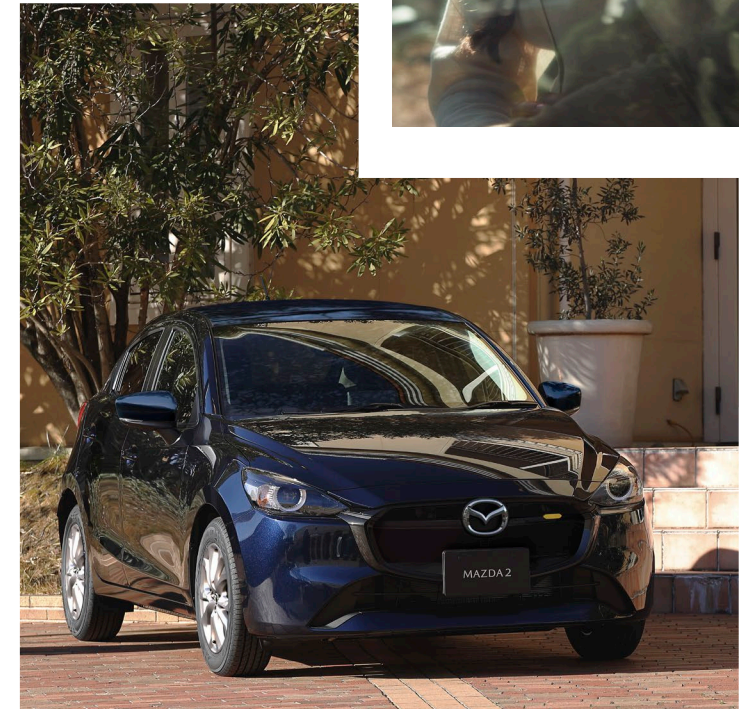
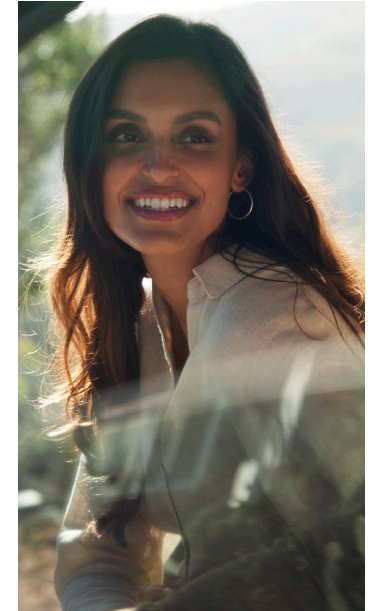
SISTEMA ANTIBLOQUEO DE FRENOS



MAZDA DE HUMANOS PARA HUMANOS

INGENIERÍA EN EQUILIBRIO PARA UNA CONDUCCIÓN EN PERFECTA ARMONÍA

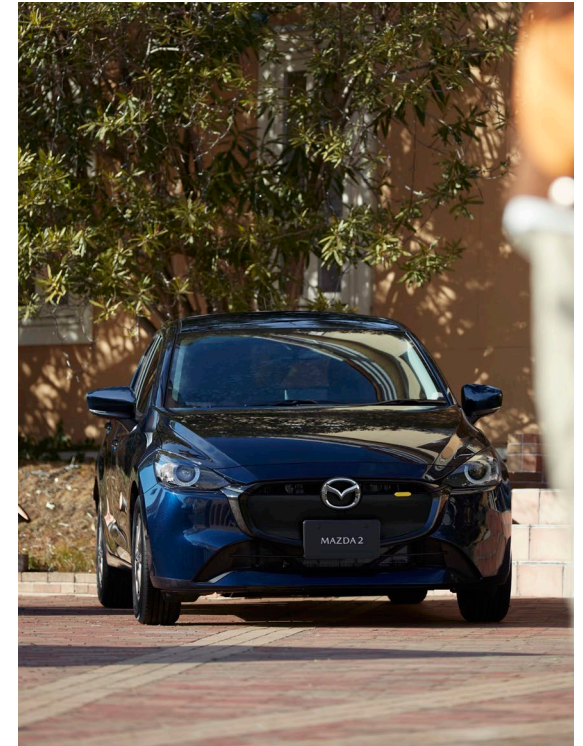
Creemos en el poder del potencial humano, la creatividad, la imaginación y las cosas sorprendentes que las personas pueden hacer cuando están inspiradas. Creemos en tomar el camino de lo no convencional e ir kilómetros más allá para hacer el trabajo que nos inspira. Creemos en los artesanos, los diseñadores, los ingenieros y los embajadores que invierten su energía en el trabajo. Creemos en el poder de los autos para recrear emociones, despertar los sentidos, aumentar los reflejos y hacer que el pulso se acelere. Creemos que la alegría de estar vivo proviene de lo que descubrimos en nuestro viaje y la inspiración que encontramos en cada kilómetro.



SEDUCTOR E INSPIRADOR PARA EL CAMINO

Así es el diseño centrado en las personas de Mazda2, dinámico, ágil, auténtico y creado para que disfrutes la emoción de conducir. Como la perfecta expresión del galardonado diseño Kodo -Alma del movimiento-, Mazda2 tiene un espíritu sofisticado y dinámico, refinado en sus líneas deportivas y una cabina centrada en ti. Sus elegantes formas combinan a la perfección con las características de la tecnología de última generación, sistemas de conectividad e impresionante rendimiento del motor, con un consumo de combustible muy eficiente. Tanto el diseño de su parrilla delantera, sus rines y sus acabados interiores reflejan la auténtica estética japonesa. Además, su tecnología Skyactiv con sistema de control G Vectoring Plus (GVC+) permite vivir una experiencia de conducción aún más emocionante. Diseñado para la ciudad y para disfrutar del placer de la conducción, este automóvil, versátil en su carrocería hatchback, es lo bastante elegante, confortable y ágil para viajar feliz a cualquier destino.

Siente la conexión Jinba-Ittai desde el primer momento.



TECNOLOGÍA EN ARMONÍA CON EL MEDIO AMBIENTE

La tecnología Skyactiv de Mazda2 te ofrece un consumo más eficiente de combustible al tiempo que genera menos emisiones contaminantes, superando los estándares ambientales exigidos. El resultado: un vehículo ágil, con altos niveles de seguridad, estabilidad, maniobrabilidad, placentero al conducir y con menos emisiones contaminantes.



TECNOLOGÍA SKYACTIV

INGENIERÍA CENTRADA EN LAS PERSONAS, LA CLAVE PARA LA SATISFACCIÓN

En Mazda, tú eres el centro de nuestra investigación y desarrollo, por eso nuestra exclusiva tecnología Skyactiv comenzó como una iniciativa para reevaluar la ingeniería automotriz desde cero, abarcando desarrollos innovadores en motor, transmisión, carrocería, frenos, dirección y suspensión, a fin de brindar una conducción emocionante, asegurando un mejor aprovechamiento de la energía, reduciendo el consumo de combustible, y ayudando a hacer realidad la visión futura de "Zoom-Zoom Sostenible" de Mazda.

SKYACTIV VEHICLE ARCHITECTURE:

Mazda 2 está desarrollado bajo la ingeniería centrada en las personas. Ayuda al conductor y a los pasajeros a mantener el equilibrio natural de manera cómoda, en un entorno en movimiento. Los asientos están específicamente diseñados para sostener la pelvis en el ángulo correcto, controlar el centro de gravedad de tu cuerpo y estabilizar el movimiento de tu cabeza. El resultado es una fatiga minimizada y una mayor sensación de confort y bienestar, incluso en los viajes largos.

CONTROL G-VECTURING PLUS (GVC+):

En Mazda, por naturaleza no somos conformistas. Nos negamos a repetir siempre lo mismo. Por eso, desarrollamos tecnologías que se diferencian del resto. La innovadora tecnología Skyactiv con GVC+ ayuda a mantener la tracción en la carretera y la precisión de la dirección mediante una distribución más precisa de la carga sobre cada eje del vehículo al entrar y salir de las curvas, para que la conducción resulte más tranquila y relajada. SKYACTIV BODY: Con Mazda 2 tendrás un vehículo ágil, más seguro y con mejor insonorización en la cabina, su carrocería de última generación te proporciona una excelente seguridad frente a posibles colisiones gracias a su elevada absorción y distribución de energía y a la reducción de peso e incremento de la rigidez. SKYACTIV CHASSIS: Experimenta un movimiento de carrocería suave y estable con Mazda 2, su sistema de suspensión tipo McPherson, lo convierte en un vehículo ligero y estable.

MOTOR SKYACTIV-G 1,5 L

SIEMPRE PREPARADO PARA VIVIR NUEVAS EMOCIONES

La alta eficiencia de los motores a gasolina e inyección directa Skyactiv-G de 1,5 L abren la puerta a vivir nuevas emociones a bordo de Mazda 2. Gracias a sus puertos de admisión, la forma optimizada del pistón y la inyección de combustible dividida, ofrecen niveles más altos de rendimiento dinámico, ahorro de combustible y, por ende, cuidado del medio ambiente. Con una extraordinaria relación de compresión de 12 a 1, son motores que entregan 108,6 HP a 6.000 r.p.m. y un torque de 14,38 kg-m a 4.000 r.p.m. Adicionalmente, genera en los regímenes de bajas revoluciones, el par motor requerido para un manejo ágil y una respuesta inmediata.



MOTOR SKYACTIV-G 1,5L



POTENCIA MÁXIMA 108 HP
@ 6.000 R.P.M.



GASOLINA CORRIENTE

MAZDA2 GRAND TOURING LX CARBON EDITION

AGILIDAD Y DINAMISMO A UN NUEVO NIVEL



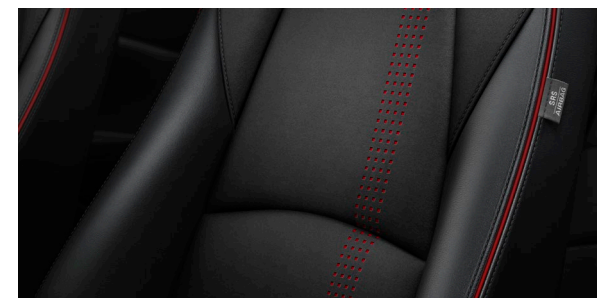
Desde el motor al chasis, la nueva versión Carbon edition de Mazda2 Sport, está diseñada para garantizar una experiencia de conducción inmejorable con una sensación de control excepcional y un alto aprovechamiento de combustible. Su motor de gasolina SKYACTIV-G 2.0L de inyección directa es el pasaporte a un mundo de conducción apasionante. Capaz de funcionar con gasolina corriente, el nuevo motor entrega 140.8HP @ 6.000 r.p.m. y un torque de 18,97 kg-m a 2.800 r.p.m., ofreciendo más dinamismo que nunca, con un rendimiento y una eficiencia de combustible excepcional.

EXCLUSIVIDAD EN CADA DETALLE

La exclusiva versión CARBON EDITION reluce no solo por su nueva motorización sino por su estética deportiva en el exterior e interior del vehículo. Destaca la película negra en su techo, culminada con la antena tipo aleta tiburón y los espejos exteriores del mismo color, que combina con las luces y sombras que se reflejan por el diseño de la cabina. Así mismo sobresale el doble escape en la parte trasera del vehículo que le brinda un aspecto mucho más deportivo. Su interior es adornado con detalles en color rojo para algunas costuras, en las salidas de aire y en las microperforaciones de los asientos.

ESPÍRITU DEPORTIVO

El Mazda2 encarna la esencia misma de la deportividad en un diseño compacto y ágil. Ahora en su versión Carbon Edition, se puede disfrutar de un manejo más audaz y emocionante que se eleva por un completo conjunto de tecnologías, que entregan una estimulante experiencia de conducción y mantienen la sensación de seguridad en cada kilómetro. Equipamiento como las levas en el volante o el modo de conducción Sport garantizan un manejo más personalizado y apasionante, mientras que la pantalla activa de conducción, el sensor de monitoreo de punto ciego o la cámara de reversa trasera, brinda más confianza y seguridad al volante.



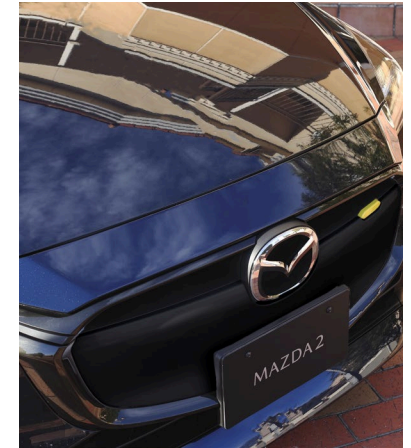
MOTOR SKYACTIV-G 2,0L



POTENCIA MÁXIMA 140.8 HP @ 6.000 R.P.M.



GASOLINA CORRIENTE



TRANSMISIÓN SKYACTIV

SKYACTIV-DRIVE

Eleva tu experiencia con una transmisión automática de 6 velocidades, con cambios de marcha rápidos y suaves, junto con la sensación directa de una transmisión manual. Esta tecnología permite que la sincronización del cambio varíe de acuerdo con la posición y velocidad de accionamiento del acelerador y con las condiciones de la vía.



DISEÑO KODO

DEPORTIVO Y DINÁMICO

Deportivo desde cualquier ángulo, el atractivo y distintivo diseño Kodo de Mazda 2, rinde homenaje a la auténtica estética japonesa. El nuevo diseño frontal destaca por los marcados contornos del capó que fluyen con armonía hacia la nueva y llamativa parrilla y su parachoques delantero, detalles que combinan a la perfección con el acabado interior, donde se encuentran diversas mejoras para los asientos, la tapicería y los paneles decorativos de las puertas, con colores y materiales nuevos que recrean un conjunto de gran calidad para todos los pasajeros.

VERSIONES TOURING

Las versiones Touring son una propuesta renovada que incluye una combinación especial de colores, tanto en el exterior con el color de grilla del radiador, como en el interior con el color de algunas cubiertas. Verifique atentamente esta combinación en el color exterior seleccionado.



BLANCO NIEVE PERLADO



ROJO DIAMANTE



MACHINE GRAY



GRIS AÉREO



AZUL METÁLICO

VERSIÓN GRAND TOURING

La versión Grand Touring cuenta con una renovada parrilla delantera color negro que contrasta con un acento en color rojo, otorgándole distinción, mismo acento que se encuentra en el búmer trasero. Al interior se encuentran cubiertas negras con toques en rojo, así como asientos en tela con costuras de este mismo color.



BLANCO NIEVE PERLADO



ROJO DIAMANTE



VERSIÓN GRAND TOURING LX

Los detalles deportivos son aún más visibles en la versión Grand Touring LX, versión que también cuenta con la renovación en parrilla y acentos en rojo. Al interior destaca sus asientos con cuero y tela que se finalizan con costuras y acentos en rojo, color que se hace presente sutilmente en el tapizado central de las puertas, consola central y en las salidas de aire.

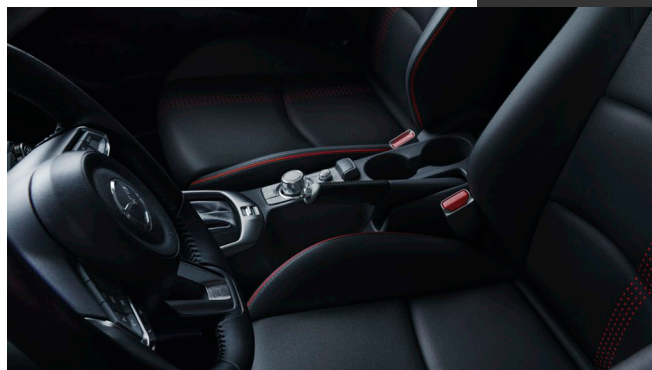


AZUL METÁLICO



GRIS AÉREO

Para las versiones Grand Touring, Grand Touring LX y Grand Touring LX Carbon Edition, el color y detalles de la grilla del radiador y las cubiertas interiores no están sujetos al color exterior del vehículo.



MAZDA CONNECT

COMUNICACIÓN Y ENTRETENIMIENTO CENTRADOS EN TI

Con Mazda Connect puedes cargar tu celular de forma inalámbrica* mientras conectas tus dispositivos móviles a través de Bluetooth® y accedes a funciones como radio por internet, reproducción de listas de música, entre otros. El sistema es compatible con Android Auto™ y funcional con equipos móviles iPhone de manera inalámbrica* Mazda 2 está equipado con pantalla TFT de 7" y Pantalla Activa de Conducción**, en las que podrás ver la información esencial de manejo, como velocidad instantánea y velocidad crucero, sin necesidad de apartar la vista del camino. Con el Botón Multicomando podrás acceder mucho más fácil a funciones como: Música, cambio de emisora, reporte de consumo de combustible, acceso a las opciones de personalización del vehículo, apagado de luces automático y personalización del modo de activación de las luces direccionales.

*Aplica para las versiones Grand Touring LX y Grand Touring LX Carbon Edition

**Aplica para las versiones Grand Touring, Grand Touring LX y Grand Touring LX Carbon Edition



SEGURIDAD PROACTIVA i-ACTIVSENSE

CLAVE PARA UNA CONDUCCIÓN MÁS SEGURA

Mazda2 incluye un completo equipamiento en seguridad activa y pasiva que cumple con los más altos estándares, así como en seguridad proactiva. Siempre tendrás una óptima visibilidad, contarás con controles bien posicionados e instrumentos de fácil lectura, para disminuir al máximo las distracciones al conducir. Incluye como equipamiento estándar, 6 airbags, frenos delanteros de disco ventilado equipados con sistemas ABS, EBD y BA, que proporcionan un frenado lineal, así como Control Dinámico de Estabilidad (DSC) y Sistema de Control de Tracción (TCS), entre otros. Sistema Avanzado de Monitoreo de Punto Ciego (BSM)*: Te informa a través de un destello en los espejos retrovisores y una alarma sonora sobre los vehículos que se encuentran en el punto ciego. Este sistema opera a velocidades de 30 km/h o más y tiene un alcance de 50 m.

Cuando realices operaciones en reversa, tu Mazda 2 incorpora la Alerta de Tráfico Cruzado (RCTA)*, que detecta vehículos que se aproximen en un ángulo de 90° desde la derecha o la izquierda, haciendo destellar los indicadores de advertencia de monitoreo de punto ciego. Como complemento a estos sistemas de seguridad proactiva i-ACTIVSENSE, la Señal de Parada de Emergencia (ESS) y la Asistencia de Arranque en Pendiente (HLA), son estándar para la mayoría de los productos de Mazda.

*Aplica para la versión Grand Touring LX y Grand Touring LX Carbon Edition

ESPECIFICACIONES TÉCNICAS MAZDA2 SPORT



MOTOR



RELACIONES DE CAJA



SKYACTIV-CHASSIS



RUEDAS



DIRECCIÓN



SISTEMA DE FRENOS



DIMENSIONES



SKYACTIV-BODY: DISEÑO CABINA



SEGURIDAD PASIVA



SEGURIDAD ACTIVA



SEGURIDAD PROACTIVA
i-ACTIVSENSE



MAZDA CONNECT



EQUIPAMIENTO INTERIOR



OTROS



SEGURIDAD PREVENCIÓN HURTO

VERSIONES	TOURING	GRAND TOURING	GRAND TOURING LX	GRAND TOURING LX CARBON EDITION
TRANSMISIÓN	SKYACTIV- DRIVE 6 vel.			
SKYACTIV-G: MOTOR				
Tipo	SKYACTIV-G 1,5L/16 válvulas/Dual S-VT/Inyección directa			SKYACTIV-G 2,0L / 16 válvulas / Dual S-VT / Inyección Directa
Cilindraje (c.c.)	1.496			1.998
Número de cilindros	4			
Relación de compresión	12,0 : 1			13,0 : 1
Potencia máxima (hp/r.p.m.)	108,6/6.000			140,81 /6.000
Torque máximo (kg-m/r.p.m.)	14,38/4.000			18,97/2.800
Tipo de combustible	Gasolina corriente			
Tanque combustible (L)	44			



RELACIONES DE CAJA	TOURING	GRAND TOURING	GRAND TOURING LX	GRAND TOURING LX CARBON EDITION
1ª	3,529			3,552
2ª	2,025			2,022
3ª	1,348			1,452
4ª	1,000			1,000
5ª	0,742			0,708
6ª	0,594			0,599
Reversa	2,994			3,893
Relación final de eje	4,319			3.812
Convertidor de torque	2,220			1.820
Selección modo de conducción	Sport			



SKYACTIV-CHASSIS: SUSPENSIÓN, DIRECCIÓN Y FRENOS	TOURING	GRAND TOURING	GRAND TOURING LX	GRAND TOURING LX CARBON EDITION
Suspensión delantera	Independiente tipo McPherson/Barra estabilizadora			
Suspensión trasera	Barra de torsión/Amortiguadores telescópicos			



RUEDAS	TOURING	GRAND TOURING	GRAND TOURING LX	GRAND TOURING LX CARBON EDITION
Rin	15" x 5,5J Aluminio	16" x 5,5J Aluminio, negro	16" x 5,5J Aluminio, negro + mecanizado	
Llantas	185/65 R15 88T	185/60 R16 86H		
Llanta de repuesto	Temporal 125/70D15 95M			

LIBERA TU INSTINTO



ESPECIFICACIONES TÉCNICAS MAZDA2 SPORT


-  MOTOR
-  RELACIONES DE CAJA
-  SKYACTIV-CHASSIS
-  RUEDAS
-  DIRECCIÓN
-  SISTEMA DE FRENOS
-  DIMENSIONES
-  SKYACTIV-BODY: DISEÑO CABINA
-  SEGURIDAD PASIVA
-  SEGURIDAD ACTIVA
-  SEGURIDAD PROACTIVA i-ACTIVSENSE
-  MAZDA CONNECT
-  EQUIPAMIENTO INTERIOR
-  OTROS
-  SEGURIDAD PREVENCIÓN HURTO


VERSIONES	TOURING	GRAND TOURING	GRAND TOURING LX	GRAND TOURING LX CARBON EDITION
TRANSMISIÓN	SKYACTIV- DRIVE 6 vel.			
DIRECCIÓN	Asistida eléctricamente (EPS), regulación según vel. vehículo y r.p.m. de motor			
Tipo				
Radio de giro entre andenes (m)	4,7		4,9	
Volante con cuero			•	
Control de cambios en el volante			•	
Control G-Vectoring Plus (GVC+)			•	
SISTEMA DE FRENOS				
Tipo	ABS/EBD/BA			
Delanteros	Disco ventilado			
Traseros	Campana			
DIMENSIONES Y PESO				
Ancho total (mm)	1.695			
Longitud total (mm)	4.085		4.095	
Altura total (mm)	1.519		1.539	
Capacidad del baúl (L)	220		215	
Distancia entre ejes (mm)	2.570			
Trocha delantera (mm)	1.495			
Trocha trasera (mm)	1.485			
Peso vacío (Kg)	1.065	1.070	1.073	1.118
SKYACTIV-BODY: DISEÑO CABINA				
Cabina	SKYACTIV-BODY Estructura de alta rigidez con sistema avanzado de absorción y distribución de impactos			
Barras de impacto lateral	Sí (en las 4 puertas)			
SEGURIDAD PASIVA				
Apoyacabezas	5 ajustables en altura/Diseño que reduce lesiones cervicales			
Cinturones seguridad	5 de 3 puntos retráctiles e inerciales/Delanteros con pretensores y limitadores de carga/Indicador de uso todas las sillas			
Columna de dirección	Colapsible con ajuste de altura y profundidad			
Pedal de freno	Colapsible			
Airbags	6 (conductor, copiloto, 2 laterales delanteros y 2 de cortina)			


ESPECIFICACIONES TÉCNICAS MAZDA2 SPORT



-  MOTOR
-  RELACIONES DE CAJA
-  SKYACTIV-CHASSIS
-  RUEDAS
-  DIRECCIÓN
-  SISTEMA DE FRENOS
-  DIMENSIONES
-  SKYACTIV-BODY: DISEÑO CABINA
-  SEGURIDAD PASIVA
-  SEGURIDAD ACTIVA
-  SEGURIDAD PROACTIVA i-ACTIVSENSE
-  MAZDA CONNECT
-  EQUIPAMIENTO INTERIOR
-  OTROS
-  SEGURIDAD PREVENCIÓN HURTO

VERSIONES	TOURING	GRAND TOURING	GRAND TOURING LX	GRAND TOURING LX CARBON EDITION
TRANSMISIÓN	SKYACTIV- DRIVE 6 vel.			
 SEGURIDAD ACTIVA				
Sistema de frenos	ABS + EBD + BA			
Control Dinámico de Estabilidad (DSC)	•			
Sistema Control de Tracción (TCS)	•			
Luces delanteras	LED	LED/Luces de marcha diurna LED		
Automáticas (sensor luz)	-	•		
Ajuste de altura automático	•			
Cámara de reversa	-	•		

 SEGURIDAD PROACTIVA i-ACTIVSENSE				
Sistema avanzado de monitoreo de Punto Ciego (BSM), con alerta de Tráfico Cruzado Trasero (RCTA)	-	•		
Señal de Frenado de Emergencia (ESS)	•			
Asistencia de Arranque en Pendiente (HLA)	•			

 MAZDA CONNECT				
Radio	Receptor AM - FM/USB / Control desde el volante			
Compatible con Android Auto™ y equipos móviles iPhone	•			iPhone inalámbrico
Parlantes	6			
Display	Pantalla TFT de 7"			
Comandos de voz	•			
Bluetooth®	•			
Navegador GPS	Opcional			
Botón multicomando	•			
Pantalla activa de conducción (HUD color)	-	•		
Antena	Techo - corta		Tipo Aleta de tiburón (color cabina)	Tipo Aleta de tiburón (negra)

ESPECIFICACIONES TÉCNICAS MAZDA2 SPORT



-  MOTOR
-  RELACIONES DE CAJA
-  SKYACTIV-CHASSIS
-  RUEDAS
-  DIRECCIÓN
-  SISTEMA DE FRENOS
-  DIMENSIONES
-  SKYACTIV-BODY: DISEÑO CABINA
-  SEGURIDAD PASIVA
-  SEGURIDAD ACTIVA
-  SEGURIDAD PROACTIVA i-ACTIVSENSE
-  MAZDA CONNECT
-  EQUIPAMIENTO INTERIOR
-  OTROS
-  SEGURIDAD PREVENCIÓN HURTO

VERSIONES	TOURING	GRAND TOURING	GRAND TOURING LX	GRAND TOURING LX CARBON EDITION
TRANSMISIÓN	SKYACTIV- DRIVE 6 vel.			
EQUIPAMIENTO INTERIOR				
Asientos delanteros	Tipo cubo - soporte "S" /Ajuste de altura para el conductor			
Accionamiento	Manual			
Asientos traseros	Espaldar abatible 60:40			
Asientos en tela	Sí (negra)			
Asientos con cuero/Tela central/vinil-cuero	Opcional cuero/vinil-cuero- negro		Sí (negro)	
Parasoles	Espejos con tapa/Izquierdo con portapapeles			
Palanca de cambios con cuero	•			
Palanca freno de parqueo con cuero	•			

OTROS				
Encendido por botón	•			
Control de velocidad crucero	-		Sí (control en el volante)	
Apagado automático de luces	•			
Aire acondicionado	Manual		Automático	
Espejo retrovisor interior	Día - Noche manual		Día - Noche automático	
Espejos retrovisores exteriores	Con operación eléctrica desde el lado del conductor			
Color	Color cabina			Negro
Direccional incorporada	•			
Abatibles eléctricamente de forma automática	-		•	
Computador de abordo	•			
Limpiaparabrisas delantero	Dos velocidades/Intermitencia ajustable y un toque, brazos semiescondidos			
Automático con sensor de lluvia	-		•	
Vidrios eléctricos	Delanteros y traseros/Función de un toque lado conductor			
Control de sobremarcha (Kick Down Switch)	•			
Ganchos de anclaje para transporte	1 delantero (removible)			
Limpiaparabrisas trasero	•			
Anclajes silla de seguridad niños (ISOFIX)	6			
Apertura baúl	Con pulsador en tapa baúl			
Cubierta zona de equipajes	•			
Película exterior techo	-			Negra



ESPECIFICACIONES TÉCNICAS MAZDA2 SPORT

-  MOTOR
-  RELACIONES DE CAJA
-  SKYACTIV-CHASSIS
-  RUEDAS
-  DIRECCIÓN
-  SISTEMA DE FRENO
-  DIMENSIONES
-  SKYACTIV-BODY: DISEÑO CABINA
-  SEGURIDAD PASIVA
-  SEGURIDAD ACTIVA
-  SEGURIDAD PROACTIVA I-ACTIVSENSE
-  MAZDA CONNECT
-  EQUIPAMIENTO INTERIOR
-  OTROS
-  SEGURIDAD PREVENCIÓN HURTO



VERSIONES	TOURING	GRAND TOURING	GRAND TOURING LX	GRAND TOURING LX CARBON EDITION
TRANSMISIÓN	SKYACTIV- DRIVE 6 vel.			
SEGURIDAD PREVENCIÓN HURTO				
Alarma antirrobo	Sí (con sirena y sensor de intrusión)			
Apertura inteligente de puertas	•			
Sistema inmovilizador	•			
Bloqueo de dirección	Sí (eléctrico con liberación automática)			
Bloqueo central eléctrico	Puertas y baúl con control desde la puerta del conductor o desde el control remoto			
Bloqueo seguros puerta	Automático al iniciar la marcha			



PP-MAZDA2 SKY IPM6-082024-01

Nota: información sujeta a cambios sin previo aviso, válida a la fecha de impresión de esta ficha.

Garantía: Cinco años sin límite de kilometraje*

*Aplica a partir de vehículos año modelo 2024.

Fecha de publicación: Diciembre de 2024

WWW.MAZDA.COM.CO       MAZDACOLOMBIA

LIBERA TU INSTINTO